

Simultania Liechtenstein
Hilfswerk Steiermark GmbH

Konrad-Lorenz-Straße 2
8750 Judenburg
Tel: 0664 - 80785 2706
wohnhaus@simultania.at

www.simultania.at
www.hilfswerk-steiermark.at

Betreutes Wohnen



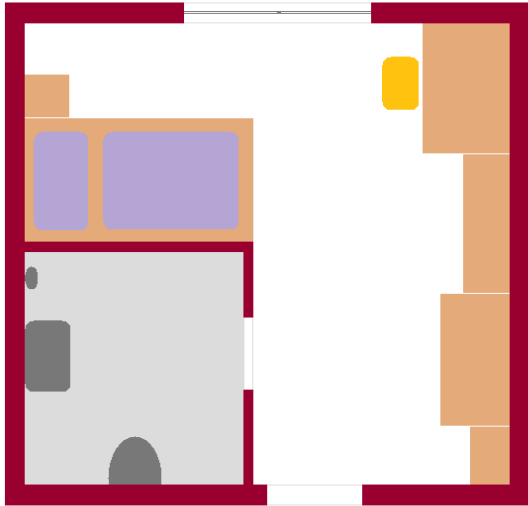
Inhalt:

Räumlichkeiten und Lage
Leistungsangebot
Zielsetzungen
Zielgruppe
Fotos

Für den Inhalt verantwortlich:
Peter Petzner, Nina Hilberger

Judenburg, Februar 2018

Betreutes Wohnen Simultania



15 Wohneinheiten, je rund 25 m² groß - so präsentiert sich das in unmittelbarer Nachbarschaft zur Tageswerkstätte (im Ortsteil Judenburg Murdorf) gelegene und im Jahr 2007 errichtete Betreute Wohnen der Simultania Liechtenstein.

Wir begleiten Menschen mit Behinderung, von jung bis alt, in ihrem Alltag: Das Wohnen in den eigenen vier Wänden, das dazugehörige Gestalten der Wohnräume, Trainieren von Alltagshandlungen wie Einkaufen und Kochen, Freizeitaktivitäten und unterstützende und begleitende Maßnahmen, dort wo sie notwendig und erwünscht sind.

Denn Wohnen bedeutet nicht nur Versorgung, Unterkunft und Verpflegung, sondern vor allem Geborgenheit und Eigenständigkeit, Privatheit und Gemeinschaft, sowie die Möglichkeit des Rückzugs und zugleich genügend Offenheit nach außen.

Auch Paare sind bei uns willkommen!

Architektonisch zeigt sich das Wohnhaus von seiner modernsten Seite: Materialwahl von höchster Qualität, viel Farbe und keine dunklen Ecken!

Alle Zimmer (als Einzelzimmer geführt) verfügen über Balkon oder Terrasse sowie eigenem Bad mit WC und barrierefreier Dusche, sowie kostenlosem TV- und Internetanschluss. Zusätzlich gibt es einen hauseigenen Wellnessraum mit Whirlpool sowie einen eigenen Snoezelraum!

Das Halten von Haustieren ist bei uns selbstverständlich erlaubt.

Auch der Anschluss an öffentliche Verkehrsmittel ist gegeben: Nur rund 50 Meter neben dem Wohnhaus befinden sich die Bushaltestellen des Regionalverbundes Aichfeld mit direkter Verbindung in das Zentrum, bzw. nach Fohnsdorf, Zeltweg oder Knittelfeld.



Unsere Arbeit orientiert sich an folgenden Grundsätzen:

- Integration
- Normalisierung der Lebensbedingungen
- Selbstbestimmung und Emanzipation
- Selbstständigkeit

Die Betreuung, Begleitung und Assistenz erfolgt je nach Wunsch u. Bedarf bei:

- Wohnraumgestaltung und „Wohnen“
- Erhalt und Entwicklung sozialer Kompetenzen
- Haushaltsführung und Haushaltsorganisation
- Training von Kulturtechniken
- Organisation finanzieller Angelegenheiten und dem Umgang mit Geld
- Auseinandersetzung mit der aktuellen Beschäftigungs- und Arbeitssituation
- Fragen der Gesundheit und Hygiene
- Gestaltung von Freizeit
- Teilnahme am gesellschaftlichen Leben
- Förderung und Unterstützung der Bewohner bei Vermittlung von Selbstvertrauen und Selbstbewusstsein
- Der Entwicklung von Selbstständigkeit und Selbstorganisation

Nach dem steirischen BHG bieten wir in unserem Wohnhaus folgende spezifische Wohnformen:

- Vollzeitbetreutes Wohnen
- Trainingswohnung
- Teilzeitbetreutes Wohnen

Vollzeitbetreutes Wohnen

Mit dieser Wohnform bietet die Simultania Liechtenstein Menschen mit höherem Hilfebedarf eine umfassende Unterstützung und Begleitung in sämtlichen Lebensbelangen.

Im Mittelpunkt der Betreuungsarbeit steht die Förderung der Selbstständigkeit, Selbstbestimmung und Selbstverantwortung. Wir unterstützen unsere Bewohnerinnen und Bewohner beim Erlernen und Bewältigen von lebenspraktischen Fertigkeiten sowie beim Erwerb und der Ausweitung ihrer sozialer Kompetenzen.

Trainingswohnung

Die Betreuung in der Trainingswohnung fördert die Entwicklung einer zunehmenden Selbstständigkeit und Selbstbestimmung im Wohn-, Alltags- und Freizeitbereich. Die Bewohnerinnen und Bewohner bereiten sich hierbei auf eine autonomere Form des Wohnens vor.

Die Leistung der Trainingswohnung wird im Regelfall auf die Dauer von 2 Jahren befristet angeboten. In begründeten Ausnahmefällen kann diese Frist um ein weiteres Jahr verlängert werden.



Teilzeitbetreutes Wohnen

Teilzeitbetreutes Wohnen versteht sich als weiterführendes Angebot zur Trainingswohnung bzw. als Alternative zum Wohnen bei Angehörigen. Teilzeitbetreutes Wohnen ist eine Mischung aus Betreuung und Assistenz, deren Umfang sich an den individuellen Bedürfnissen orientiert.

Betreuungszeit

- Bis zu 24 Stunden täglich
- Hauptdienstzeit Mo-Do: 6:00 - 8.00 Uhr, sowie 15.30 - 22.00 Uhr
 Freitag: 6:00 - 8.00 Uhr, sowie 13.30 - 22.00 Uhr
 Sa/So: 6.00 - 22.00 Uhr
- Betriebstage: 365 Tage/Jahr
- Tagbereitschaft (beispielsweise im Krankheitsfall): Montag bis Freitag
- Nachtbereitschaft: an allen Betriebstagen
- Rufbereitschaft: nach Bedarf

Indikation - Entgelt

Um unser Wohnangebot in Anspruch zu nehmen, bedarf es zwei wesentlicher Grundlagen:

- Erfüllung der Schulpflicht
- Gültigen BHG-Bescheid (Leistungsform: Vollzeitbetreutes Wohnen, Trainingswohnung oder Teilzeitbetreutes Wohnen)

Natürlich kann das Betreute Wohnen auch dann in Anspruch genommen werden, wenn der Arbeitsplatz bei einem anderen Anbieter wahrgenommen wird (z.B. Lebenshilfe oder Jugend am Werk).

Das Entgelt für die Wohnung (exklusive Einrichtung) und die in diesem Vertrag angeführten Leistungen werden (abgesehen von zum Teil fälligen Selbsthalten) durch einen gültigen BHG-Bescheid gedeckt.

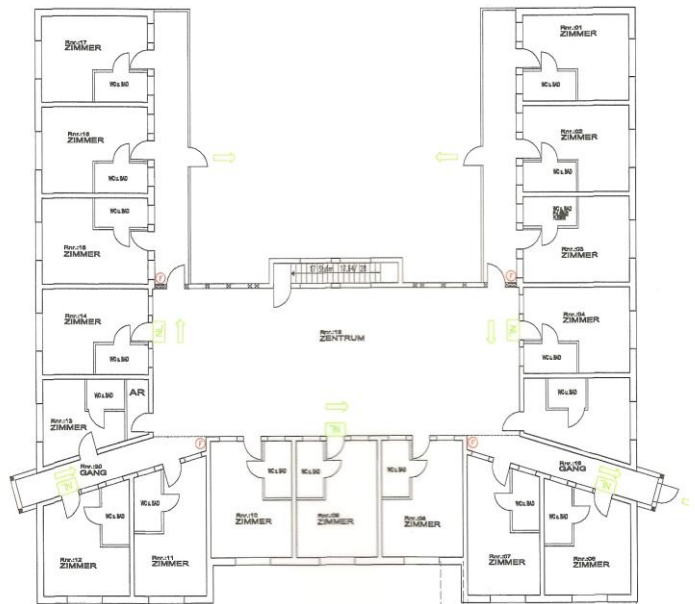
Kontakt

Anschrift:
Simultania Liechtenstein
Betreutes Wohnen
Konrad-Lorenz-Straße 2
8750 Judenburg

Tel:
0664 / 80785 2705 (Wohnhausleitung)
0664 / 80785 2706 (Wohnhaus)

Mail:
wohnhaus@simultania.at
peter.petzner@simultania.at

Web:
www.simultania.at
www.hilfswerk-steiermark.at



Wäscheversorgung

Eine Vollversorgung unserer Bewohner schließt auch die Reinigung der Wäsche mit ein.

Bewohnern, welche nicht in der Lage sind ihre Kleidung selbst zu waschen, wird die Wäsche gewaschen und gebügelt. Selbstständige Bewohner werden in all diesen Abläufen von unseren Betreuern begleitet und so zu einer immer höheren Selbstständigkeit herangeführt.



Vier Waschmaschinen (davon zwei professionelle Industriegeräte) stehen für rund zwölf Tonnen Wäsche pro Jahr zur Verfügung.

Weiters haben wir in unserer Waschküche drei Trockengeräte integriert, um auch an Schlechtwettertagen ein schnelles Trocknen garantieren zu können!

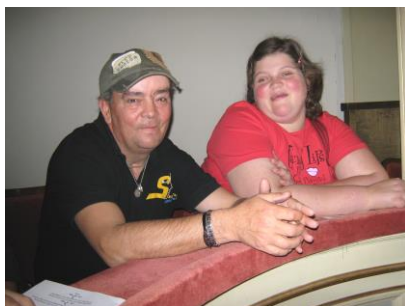


Das Wohnhaus-Team

Unser 11-köpfiges Team, bestehend aus Diplom-SozialbetreuerInnen, Fach-SozialbetreuerInnen und PflegeassistentInnen ist 365 Tage im Jahr für das Wohl der Bewohnerinnen und Bewohner im Einsatz!



Aus unserem Alltag ...





Internetauftritt

www.simultania.at

Über unsere Homepage werden Sie laufend zu Ereignissen und Veranstaltungen in unserem Haus informiert. Zusätzlich bekommen Sie Informationen zu unserem Betreuungsteam, sowie virtuelle Hausrundgänge.



www.hilfswerk-steiermark.at

Unter dieser Adresse erhalten Sie alle Informationen zur breiten Angebotspalette der Hilfswerk Steiermark GmbH: Pflege und Hilfe zu Hause, Kinderbetreuung, Jugendberatung, Psychosozialer Dienst, Drogenberatung, Nachmittagsbetreuung, u.v.w.m.

Informieren Sie sich!

